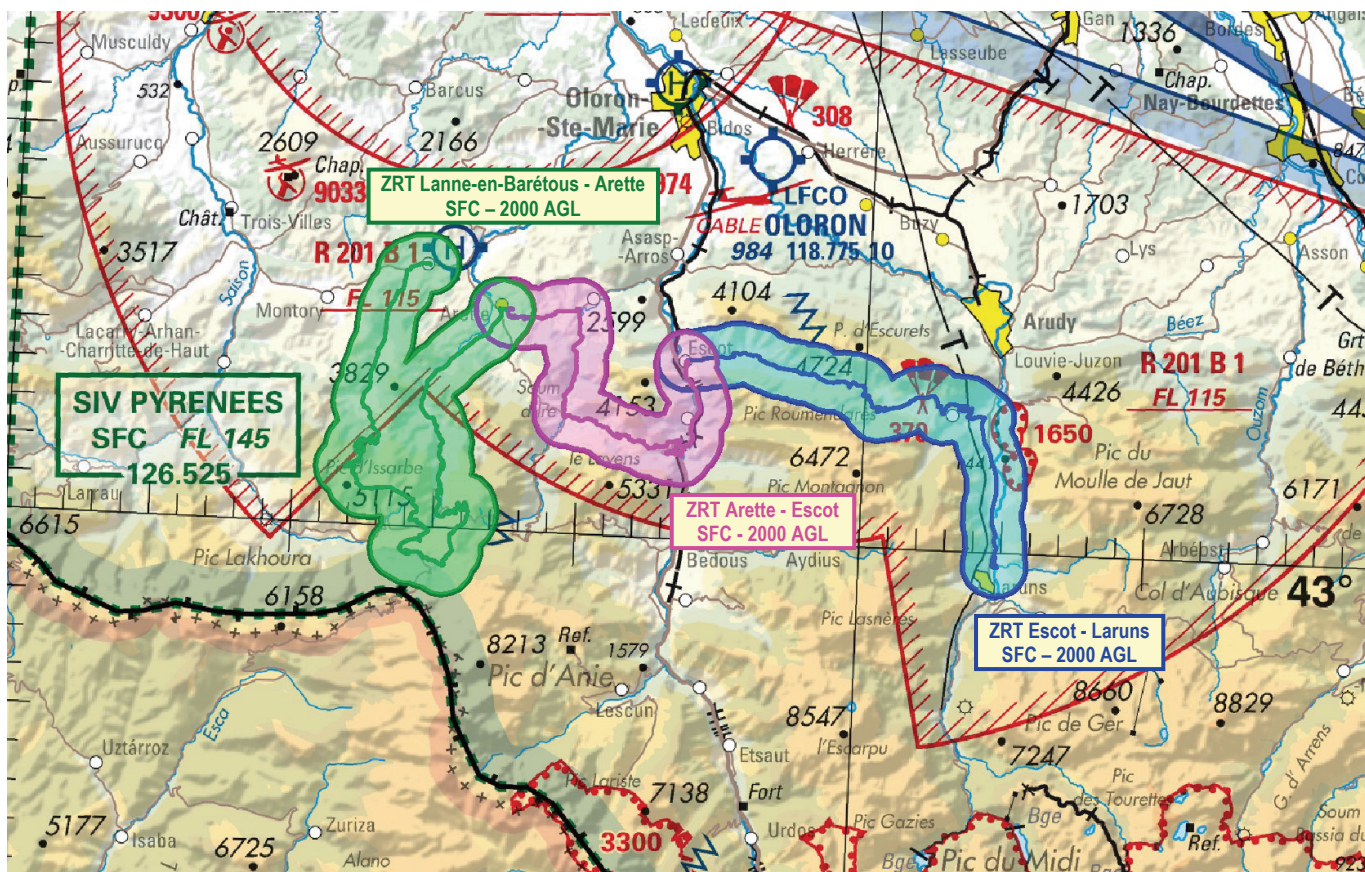


**Objet** : Création de 3 zones réglementées temporaires (ZRT) pour la 9<sup>ème</sup> étape du Tour de France cycliste 2020 (Pau - Laruns)

**En vigueur** : Le dimanche 6 septembre 2020

**Lieu** : FIR : Bordeaux LFBB - AD : Oloron Herrère LFCO



Extrait carte OACI au 1/ 500 000 IGN édition 2020

ACTIVITÉ	
Dispositif aérien assurant la retransmission de l'étape 9, Pau - Laruns	
DATES ET HEURES D'ACTIVITÉ	
ZRT Lanne-en-Barétous – Arette :	1130-1315
ZRT Arette – Escot :	1250-1355
ZRT Escot – Laruns :	1330-1500
INFORMATION DES USAGERS	
Pyrénées INFO : 126.525 MHz	
STATUT	
Zones réglementées temporaires (ZRT) qui coexistent avec les espaces aériens avec lesquels elles interfèrent.	
CONDITIONS DE PENETRATION	
<p><b>CAG VFR et CAM :</b> contournement obligatoire sauf pour : -les aéronefs accrédités par l'organisation du Tour de France -les aéronefs d'Etat en mission de sûreté aérienne -les aéronefs assurant des missions d'assistance, de sauvetage ou de sécurité publique lorsque leur mission ne permet pas le contournement des ZRT</p> <p><b>CAG IFR :</b> Sur autorisation et selon les instructions de l'organisme rendant les services de la circulation aérienne.</p>	

**SERVICES RENDUS**

Les services de la circulation aérienne sont rendus aux usagers autorisés à pénétrer dans les ZRT par l'organisme habituel de contrôle, conformément aux classes des espaces aériens avec lesquels elles coexistent.

**LIMITES LATÉRALES ET VERTICALES**

Limites latérales :

**0.75 NM de part et d'autre des routes :**

<b>ZRT Lanne-en-Barétous – Arette</b>	<b>ZRT Arette – Escot</b>	<b>ZRT Escot – Laruns</b>
Lanne-en-Barétous D632 – D113 Col de Soudet D132 Arette	Arette D918-D241 Ponsuzon N134-D238 Escot	Escot D294 Bielle D2934B-D934 Laruns
<u>Limites verticales :</u> SFC / 2000 FT AGL		

**CONSIGNES PARTICULIÈRES**

Les usagers aériens sont invités à consulter quotidiennement des informations complémentaires qui pourraient être portées à leur connaissance par la voie de l'information aéronautique.