

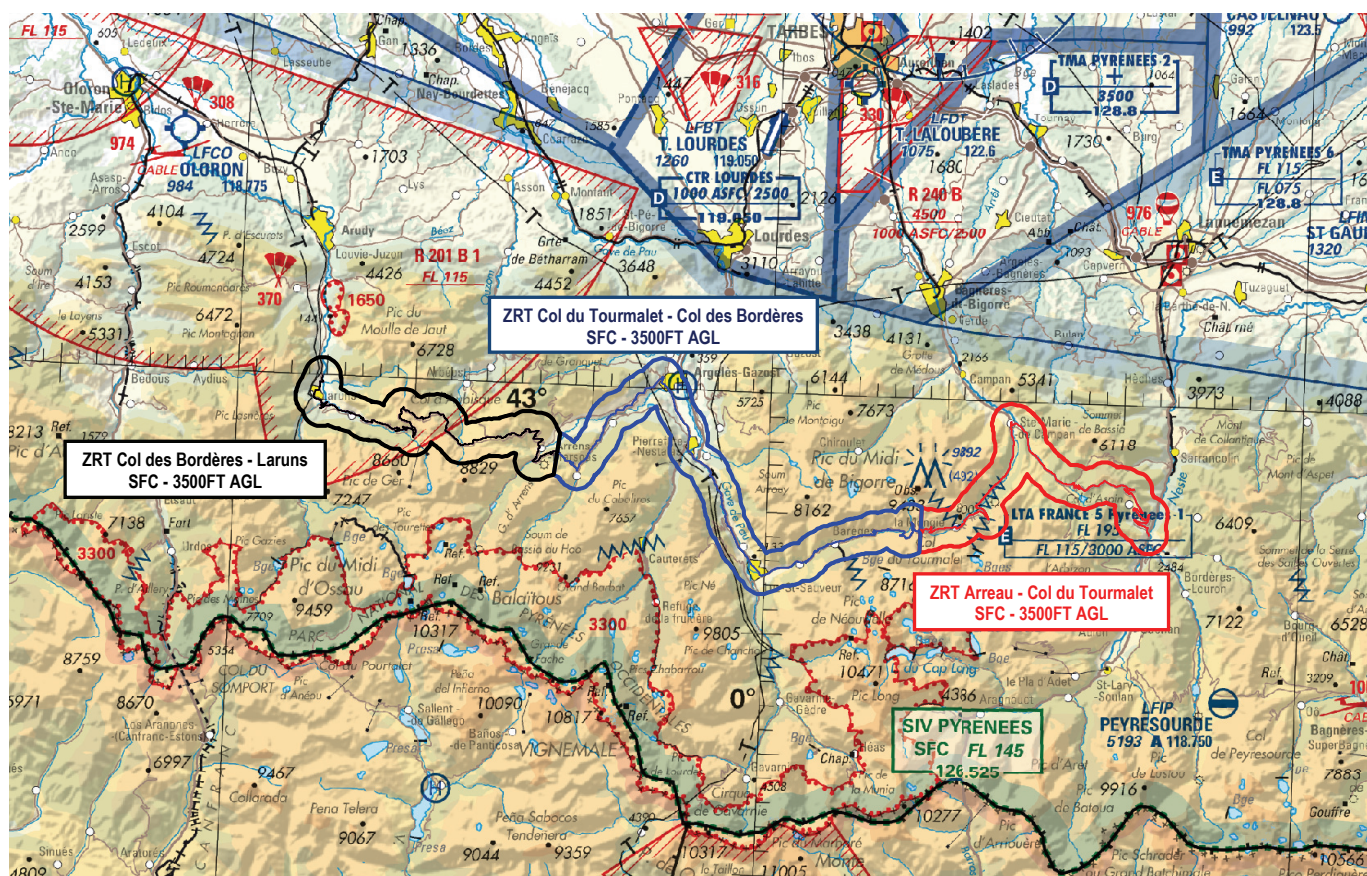
**Objet** : Création de 3 zones réglementées temporaires (ZRT) en FIR Bordeaux LFBB pour la 19<sup>ème</sup> étape du Tour de France cycliste 2018 (étape Lourdes - Laruns)

**En vigueur** : Vendredi 27 juillet 2018

**Lieu** : FIR : Bordeaux LFBB - AD : Bagnères de Luchon LFCB, Peyresourde LFIP

**ACTIVITÉ**

Hélicoptères et aéronefs du dispositif aérien assurant la retransmission de l'étape Lourdes – Laruns



Extrait de la carte IGN au 1 : 500 000 OACI édition 2018

**DATES ET HEURES D'ACTIVITÉ**

ZRT Arreau - Col du Tourmalet : 1145-1325  
ZRT Col du Tourmalet - Col des Bordères : 1255-1450  
ZRT Col des Bordères - Laruns : 1420-1600

**INFORMATION DES USAGERS**

Pyrénées INFO : 126.525 MHz

**STATUT**

Zones réglementées temporaires (ZRT) qui coexistent avec les espaces aériens avec lesquels elles interfèrent.

**CONDITIONS DE PENETRATION**

**CAG VFR et CAM :**

Contournement obligatoire sauf pour :

- les aéronefs accrédités par l'organisation du Tour de France
- les aéronefs d'Etat en mission de sûreté aérienne
- les aéronefs assurant des missions d'assistance, de sauvetage ou de sécurité publique lorsque leur mission ne permet pas le contournement des ZRT

**CAG IFR :**

Sur autorisation et selon les instructions de l'organisme rendant les services de la circulation aérienne.

**SERVICES RENDUS**

Les services rendus par les organismes habituels aux aéronefs autorisés à pénétrer dans ces ZRT sont ceux liés aux classes des espaces aériens avec lesquels ces zones coexistent.

**LIMITES LATÉRALES ET VERTICALES**

Limites latérales :

**0.75 NM de part et d'autre du parcours de la 19ème étape du Tour De France 2018 entre Arreau et Laruns**

ZRT Arreau - Col du Tourmalet	ZRT Col du Tourmalet - Col des Bordères	ZRT Col des Bordères - Laruns
Arreau 42°54'33"N, 000°21'36"E <b>D918</b>	Col du Tourmalet 42°54'30"N, 000°08'42"E <b>D918</b>	Col des Bordères 42°57'06"N, 000°11'44"W <b>D603</b>
Col du Tourmalet 42°54'30"N, 000°08'42"E	Luz-St-Sauveur 42°52'25"N, 000°00'11"W <b>D921</b>	Arrens Marsous 42°57'22"N, 000°12'51"W <b>D918</b>
	Argelès-Gazost 43°00'20"N, 000°06'03"W <b>D918</b>	Carrefour D918-D934 42°58'41"N, 000°25'14"W <b>D934</b>
	Arras en Lavedan 42°59'36"N, 000°07'29"W <b>D103</b>	Carrefour D934-D240E 42°59'39"N, 000°25'20"W <b>D240E</b>
	Estaing 42°56'23"N, 000°10'42"W <b>D603</b>	Carrefour D240E-D240 42°59'37"N, 000°25'10"W <b>D240</b>
	Col des Bordères 42°57'06"N, 000°11'44"W	Arrivée 42°59'54"N, 000°25'12"W

Limites verticales :

SFC - 3500FT AGL

**DISPOSITIONS COMPLÉMENTAIRES**

Les zones LF-R 201 B1 et B2 Oloron ne seront pas activées pendant le créneau d'activation de la ZRT Col des Bordères - Laruns.

**CONSIGNES PARTICULIÈRES**

Les usagers aériens sont invités à consulter quotidiennement des informations complémentaires qui pourraient être portées à leur connaissance par la voie de l'information aéronautique.