

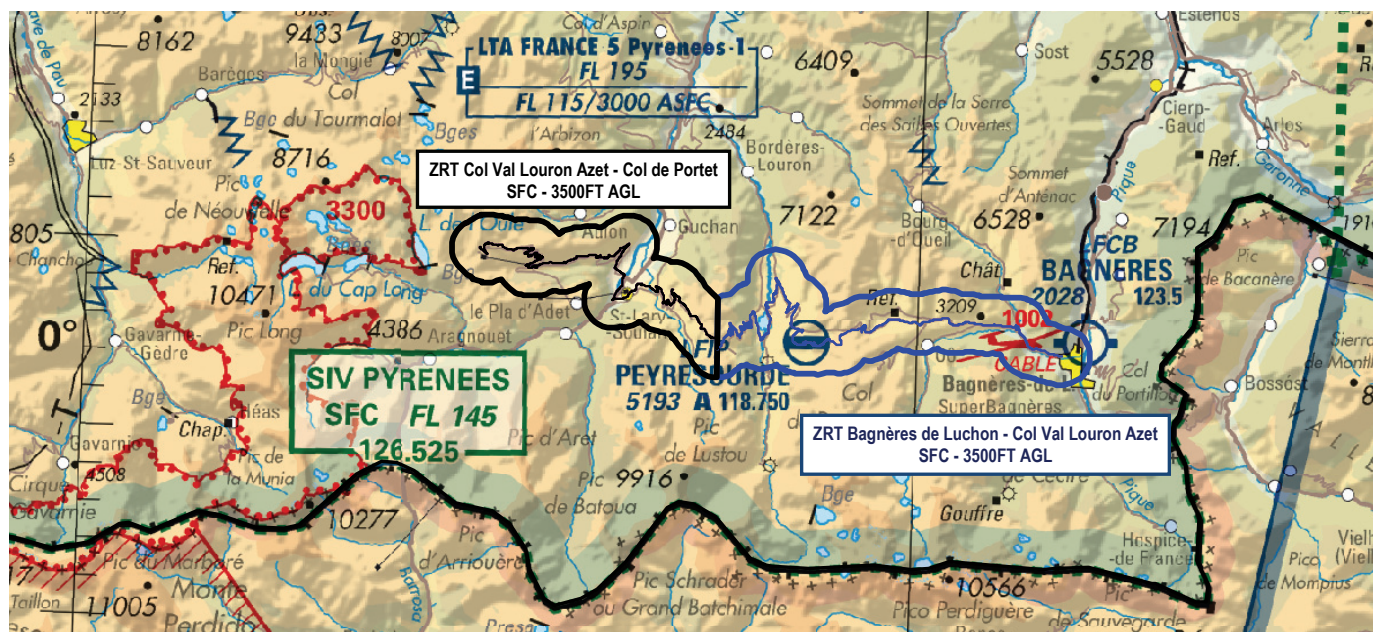
Objet : Création de 2 zones réglementées temporaires (ZRT) en FIR Bordeaux LFBB pour la 17ème étape du Tour de France cycliste 2018 (étape Bagnères de Luchon - St Lary Soulan Col de Portet)

En vigueur : Mercredi 25 juillet 2018

Lieu : FIR : Bordeaux LFBB - AD : Bagnères de Luchon LFCB, Peyresourde LFIP

ACTIVITÉ

Hélicoptères du dispositif aérien assurant la retransmission de l'étape Bagnères de Luchon - St-Lary Soulan Col de Portet



Extrait de la carte IGN au 1 : 500 000 OACI édition 2018

DATES ET HEURES D'ACTIVITÉ

ZRT Bagnères de Luchon - Col Val Louron Azet : 1305-1450
ZRT Col Val Louron Azet- Col de Portet : 1425-1555

INFORMATION DES USAGERS

Pyrénées INFO : 126.525 MHz

STATUT

Zones réglementées temporaires (ZRT) qui coexistent avec les espaces aériens avec lesquels elles interfèrent.

CONDITIONS DE PENETRATION

CAG VFR et CAM :

Contournement obligatoire sauf pour :

- les aéronefs accrédités par l'organisation du Tour de France
- les aéronefs d'Etat en mission de sûreté aérienne
- les aéronefs assurant des missions d'assistance, de sauvetage ou de sécurité publique lorsque leur mission ne permet pas le contournement des ZRT

CAG IFR :

Sur autorisation et selon les instructions de l'organisme rendant les services de la circulation aérienne.

SERVICES RENDUS

Les services rendus par les organismes habituels aux aéronefs autorisés à pénétrer dans ces ZRT sont ceux liés aux classes des espaces aériens avec lesquels ces zones coexistent.

LIMITES LATÉRALES ET VERTICALES

Limites latérales :

0,75 NM de part et d'autre du parcours de la 17ème étape du Tour De France 2018 entre Bagnères de Luchon et St Lary Soulan Col de Portet

ZRT Bagnères de Luchon - Col Val Louron Azet	ZRT Col Val Louron Azet - Col de Portet
Bagnères de Luchon 42°47'36"N, 000°35'16"E	Col Val Louron Azet 42°47'31"N, 000°22'51"E
D618	D225
Carrefour D618 D117 42°48'07"N, 000°27'33"E	Estensan (D225 D25) 42°49'07"N, 000°20'35"E
D117	D25
Peyresourdes Balestas 42°47'42"N, 000°26'32"E	Carrefour D25 D929 42°48'44"N, 000°19'01"E
D619	D929
Carrefour D619 D618 42°48'05"N, 000°25'55"E	Saint-Lary Soulan 42°49'07"N, 000°19'21"E
D618	D123
Carrefour D619 D25 42°49'27"N, 000°24'53"E	Col de Portet 42°50'00"N, 000°14'12"E
D25	
Génos (D25 D225) 42°48'33"N, 000°24'06"E	
D225	
Col Val Louron Azet 42°47'31"N, 000°22'51"E	

Limites verticales :
SFC - 3500FT AGL

CONSIGNES PARTICULIERES

Les usagers aériens sont invités à consulter quotidiennement des informations complémentaires qui pourraient être portées à leur connaissance par la voie de l'information aéronautique.